

GAZETA TEATRALNA

TEATR ŻERŃMSKIEGO W KIELCACH

MITOLOGIA. NIE CHCE MI SIĘ NIC NIE ROBIĆ

na podst. „Mitologii” Jana Parandowskiego

duetu Daria Kubisiak/Weronika Krówka

RZECZ
POSPOLITA
MIŁOŚCI

145

lecie
Teatru
im. Stefana
Żeromskiego
w Kielcach



NR 107

grudzień 2024

DYREKTOR MICHAŁ KOTAŃSKI



Fot. archiwum artystki

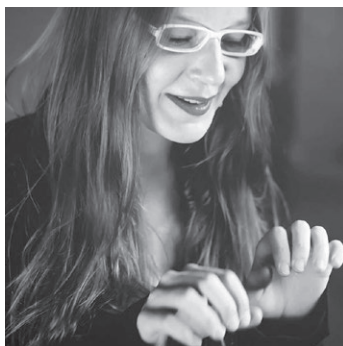
DARIA KUBISIAK

Dramaturżka, reżyserka, autorka scenariuszy, performerka, wykładowczyni w Katedrze Teatru i Dramatu na Wydziale Polonistyki UJ w Krakowie. Absolwentka Akademii Sztuk Teatralnych w Krakowie na kierunku reżyseria dramatu, specjalizacja: dramaturgia. Współzałożycielka Pracowni Dramaturgicznej AST Kraków (projekty: „archiwum//lab.”, „Inny Teatr”).

Tworzy projekty z pogranicza teatru, tańca i sztuk performatywnych. Za teatralny cel stawia sobie realizację autorskich projektów, nadając sceniczny kształt swoim tekstom. Do jej najważniejszych prac należą: „Chór Performatyków” (Cricoteka, 2016), „Robotnica albo 27 omdleń klasy robotniczej” (Teatr Nowy Proxima w Krakowie, 2020), „Przyjaciółka” (Teatr im. J. Słowackiego w Krakowie, 2023), „niemęski” (Narodowy Stary Teatr im. H. Modrzejewskiej w Krakowie, 2023), „Mitologia. Nie chce mi się nic nie robić” w duecie z Weroniką Krówką (Teatr im. S. Żeromskiego w Kielcach, 2024).

Jako dramaturżka współpracowała m.in. z Klaudią Hartung-Wójciak, Igą Gańczarczyk, Justyną Sobczyk, Barbarą Bujańską, Martyną Wawrzyniak, Haną Umedą, Rafałem Szumskim, Jakubem Skrzywankiem, Cezarym Tomaszewskim, Remigiuszem Brzykiem, Rudolfem Ziolo i Pawłem Miśkiewiczem.

Finalistka Gdyńskiej Nagrody Dramaturgicznej 2023 oraz nagrody w konkursie *Nigdy nie będziesz szła sama* organizowanym przez TR Warszawa za tekst „Wyparte”. Stypendystka Stypendium „Młoda Polska” w 2024 roku. Angażuje się również w teatralny aktywizm tworząc projekty z grupami seniorów i senierek.



Fot. archiwum artystki

WERONIKA KRÓWKA

Otrzymała wszechstronne muzyczne wykształcenie, ucząc się w klasie fortepianu m.in. w Akademii Muzycznej im. K. Pendereckiego w Krakowie, w Hochschule fuer Musik und Darstellende Kunst we Frankfurcie nad Menem czy w Schola Cantorum w Paryżu. Jest laureatką wielu międzynarodowych konkursów pianistycznych, m.in. w Rzymie, Krakowie, Londynie. Uczestniczyła w krajowych i międzynarodowych kursach mistrzowskich, w licznych festiwalach i audycjach, koncertowała solo i w zespołach kameralnych w kraju i za granicą, m.in. w ramach Międzynarodowego Festiwalu Muzyki Współczesnej w Stambule, Międzynarodowego Festiwalu „Ponti in Musica” w Weronie, Międzynarodowego Festiwalu Pianistycznego w Cagliari, w ramach Festiwalu BulwArt w krakowskim Teatrze Łaźnia Nowa, Theatrum Musicum w Krakowie czy Festiwalu Warszawska Jesień w Warszawie.

Postanowiła, że będzie tam, dokąd muzyka ją zaprowadzi, a dość szybko zaczęła prowadzić ją do teatru. W nim, jako pianistka, realizuje się grając na żywo, ale również performuje, komponuje, aranżuje i prowadzi warsztaty muzyczne. Współpracowała m.in. z Maciejem Podstawnym, Elżbietą Deptą, Cezarym Tomaszewskim, Anną Smolar, Pawłem Świątkiem, Darią Kubisiak. Weszła też na ścieżkę reżyserii – m.in. „Raj Eskimosów” Bogusława Schaeffera w Teatrze Dramatycznym im. J. Szańskiego w Wałbrzychu.

O swojej pracy mówi: „Jednym z priorytetów jest dla mnie to, co mogę dać sztuce i ludziom (zarówno współwórcom, jak i publiczności) z siebie, kontakt poprzez muzykę, emocje, ducha i ciało. Osiągnięciem jest dla mnie m.in. spotkanie z drugim człowiekiem na drodze „z serca do serca” (pomijając w tym zdaniu cały szereg zjawisk związanych z samą ukochaną pracą twórczą). Celem natomiast jest nigdy nie zatrzymać się na drodze samodoskonalenia. Rozwijam się zawsze i wszędzie. Najchętniej całkowicie rozpułnęłabym się w muzyce, czy roli jakiej się podejmuję”.



Fot. Adrianna Hertmann

PIOTR FRON

Urodzony w 1994 roku w Ostrowie Wielkopolskim. Dramaturg, absolwent polonistyki UAM oraz reżyserii AST w Krakowie.

Debiutował w 2018 roku spektaklem „Biblia. Rdz. 37-50” (Nowy Teatr w Warszawie). Tworzył dramaturgię oraz teksty przedstawień, m.in. „Bracia Karamazow” (Teatr im. L. Solskiego w Tarnowie), „Bezpieczne miejsce” (Teatr Łaźnia Nowa w Krakowie), „Goście Wieczery Pańskiej” (Nowy Teatr w Warszawie) czy „Ciemności kryją ziemię” (Teatr Wybrzeże w Gdańsku). Twórca hipertekstowych projektów dokumentalnych „Dom. Plan sytuacyjny” (Nowy Teatr w Warszawie) oraz „Bezdroże” (Wrocławski Teatr Współczesny).

W 2021 roku stypendysta Nowego Teatru w Warszawie. Dwukrotny półfinalista Gdyńskiej Nagrody Dramaturgicznej. Dramaty publikował w „Dialogu” i „Nowym Napisie”.



Fot. archiwum artystki

IGA SŁUPSKA

Ukończyła malarstwo w Akademii Sztuk Pięknych w Katowicach. Scenografka, kostiumografka, edukatorka sztuki.

Współautorka scenografii i autorka kostiumów m.in. do spektakli „Korzeniec”, „Koń, kobieta i kanarek”, „Siódemka” (Teatr Zagłębia w Sosnowcu), „Był sobie Polak, Polak, Polak i diabeł”, „Wujek 81.





Czarna ballada”, „Wilg Superbohater” (Teatr Śląski im. S. Wyspiańskiego w Katowicach), „1946” (Teatr im. S. Żeromskiego w Kielcach), „Kariera Arturo Ui” (Teatr im. J. Słowackiego w Krakowie). Autorka scenografii do spektakli „Schwarzcharakterki” (Teatr im. S. Żeromskiego w Kielcach), „Środula. Krajobraz Mausea” (Teatr Zagłębia w Sosnowcu), „Niemęski” (Narodowy Stary Teatr im. H. Modrzejewskiej w Krakowie), „Chłopi” (Teatr Ludowy w Krakowie), „Bajtle” (Teatr Naumiony w Ornontowicach).



Fot. archiwum artystki

HANKA PODRAZA

Kostiumografka. Interesują ją ubrania we wszystkich przestrzeniach życia, najmniej w reklamie, bo stara się nie przykładać ręki do konsumpcjonizmu tego świata. Ma więcej zdjęć na Instagramie niż obserwujących.



Fot. archiwum artystki

KATARZYNA LIDIA GORCZYCA

Choreografka, performerka, nauczycielka Dance Alchemy. Absolwentka Wydziału Teatru Tańca w Bytomiu PWST w Krakowie. Jej osobowość artystyczną ukształtowała współpraca przede wszystkim z Brianem Michaelsem, Gornem Bogdanovskim oraz twórczość Jana Lauwersa i Needcompany.



Współinicjatorka przestrzeni improwizacji osobistej KIPISZ, jakiej następstwem była artystyczna klubokawiarnia KIPISZ, którą prowadziła wraz z choreografem Pawłem Gralą. Współzałożycielka grupy LineAct (wykorzystującej połączenie technik linowych wraz z polską techniką tańca współczesnego), z którą zrealizowała spektakle dla m.in. Festiwalu Łódź 4 Kultur. Tworzy polsko-niemiecki projekt dialogu twórczego GADU-GADU <https://gadu-gadu-project.eu>. Współpracuje z teatrami dramatycznymi i festiwalami teatralnymi w Polsce i Niemczech.

Poranną kawę sączy długo i uroczyście. Sentymentem otula starocie, empatią ludzi dookoła. Obecnie mieszka w Lublanie.



Fot. archiwum artystki

KLAUDYNA SCHUBERT

Fotografka, reżyserka światła. Jako fotografka na co dzień współpracuje z instytucjami kultury (m.in. Teatrem Łaźnia Nowa, Małopolskim Instytutem Kultury), wydawnictwami (m.in. Wydawnictwem Znak, Wydawnictwem Literackim), a także festiwalami w całej Polsce (m.in. Boska Komedia, Krakowski Festiwal Tańca, Festiwal Malta Poznań [2016-2022]). Najchętniej fotografuje teatr, taniec i oryginalne formy artystycznego wyrazu. Autorka fotografii do książek oraz projektów fotograficznych, które były prezentowane w ramach wystaw indywidualnych (m.in. „Dance until we are lost” [2021], „INSIDE OUT” [2020]) i zbiorowych.

W teatrze zajmuje się również reżyserią światła, współpracowała m.in. z Michałem Buszewiczem, Tomaszem Fryzłem, Zdenką Pszczołowską, duetem Piaskowski/Sulima, Mirą Mańką oraz Radkiem Stępnem.



Fot. Kinga Świątek

JAROSŁAW PŁONKA

Urodzony w 1984 roku w Łodzi, gdzie ukończył PSM im. A. Tansmana, a następnie Liceum Muzyczne im. H. Wieniawskiego w klasie wiolonczeli. W latach 2004-2009 był studentem Wydziału Twórczości, Interpretacji i Edukacji Muzycznej na kierunku kompozycja krakowskiej Akademii Muzycznej-Nazar i Wojciecha Wiślaka. Był stypendystą Birmingham Conservatoire (Anglia) w klasie Joe Cutlera i Edwina Roxburgha. W 2009 roku uzyskał dyplom z wyróżnieniem na macierzystej uczelni, a we wrześniu tego roku rozpoczął studia Masters of Music w konserwatorium w Rotterdamie, w klasie kompozycji Petera-Jana Wage-mansa i Rene Uijlenhoeta (muzyka elektroniczna).

Obecnie pracuje w katedrze kompozycji Akademii Muzycznej im. K. Pendereckiego w Krakowie, prowadząc zajęcia ze studentami. Jako kompozytor współpracował z takimi zespołami i muzykami jak: musicFabrik, Klangforum Wien, Orkiestra Muzyki Nowej, Sinfonia Rotterdam, Asko Schoenberg Ensemble, Kreutzer Quartet, Birmingham Contemporary Music Group, Spółdzielnia Muzyczna contemporary ensemble, Kwartludium, Gośka Isphording. Jako wiolonczalista udziela się w projektach związanych z eksperymentalną muzyką improwizowaną, gra także z zespołami muzyki rozrywkowej.

MITOLOGIA. NIE CHCE MI SIĘ NIC NIE ROBIĆ

duetu Daria Kubisiak/Weronika Krówka
na podstawie „Mitologii”
Jana Parandowskiego

REŻYSERIA, SCENARIUSZ | Daria Kubisiak

MUZYKA, TEKSTY PIOSENEK, FORTEPIAN (NA ŻYWO) |
Weronika Krówka

DRAMATURGIA | Piotr Froń

CHOREOGRAFIA | Katarzyna Gorczyca

SCENOGRAFIA | Iga Słupska

KOSTIUMY | Hanka Podraza

REŻYSERIA ŚWIATEŁ | Klaudyna Schubert

ANIMACJE 3D | Kuba Kalisz

KONSULTACJE MUZYCZNE | Jarosław Płonka

WIDEO | Michał Stelmaszczyk

KONSULTACJE MERYTORYCZNE |

grupa ekspertek i ekspertów w wieku 9-17 lat –
Weronika Bębacz, Gabriela Dąbrowska,
Szymon Głuch, Aleksander Janecki,
Alicja „Zemsta” Karpińska, Wiktoria Kmieć,
Tola Ośka, Mateusz Pitula, Emily Piwnik,
Nataniel Serwiliński, Natalia Sobczyk,
Martyna Szpurek, Jakub Wójcik,
Daria Zarzycka, Oliwia Ziętał

OBSADA:

Dagna Dywicka | PERSEFONA

Ewelina Gronowska | TEZEUSZ

Klaudia Janas | ORFEUSZ

Joanna Kasperek | DEMETER

Weronika Krówka | PYTIA

Jacek Mąka | ZEUS

Łukasz Pruchniewicz | HERAKLES

Beata Pszeniczna | ARIADNA

Zuzanna Wierzbicka | EURYDYKA

Dawid Żłobiński | IKAR

oraz Janusz Głogowski | SYZYF
(w nagraniach audio i wideo)

INSPICJENTKA-SUFLERKA | Klaudia Sobura

Twórcynie i twórcy spektaklu dziękują Pani Joannie Wójcik, dyrektorce Szkoły Podstawowej nr 2 im. Marii Konopnickiej w Kielcach, za udostępnienie przestrzeni placówki na potrzeby nagrania wideo, oraz Pani Hannie Nosal, ppedagożce szkoły, za pomoc merytoryczną.

Koncepcja spektaklu „Mitologia. Nie chce mi się nic nie robić” Darii Kubisiak i Weroniki Krówki została wyłoniona w Otwartym Naborze im. Ireny i Tadeusza Byrskich dla duetów twórczych zorganizowanym przez Teatr im. Stefana Żeromskiego w Kielcach.



QUIZ

W tym quizie sprawdzisz, do którego mitologicznego boga lub bogini Ci najbliżej.

1. Jaki jest Twój najważniejszy atrybut?

- A. Złoty liść
- B. Trójząb
- C. Miecz ognisty
- D. Zwoje wiedzy



2. Jakie moce wyróżniają Cię na tle innych bogów/bogini?

- A. Leczenie i odnowa
- B. Kontrola żywiołów
- C. Niezwyciężoność w bitwie
- D. Jasnowidzenie i wiedza

3. Każdy grecki bóg/bogini ma swoje święte zwierzę. Jakie jest Twoje ulubione zwierzę-towarzysz?

- A. Orzeł
- B. Delfin
- C. Lew
- D. Sowa



4. Jakie jest Twoje sanktuarium?

Gdzie czczą Cię Twoi wyznawcy/wyznawczynie?

- A. W świętych gajach i lasach
- B. Na wyspach i wybrzeżach
- C. W fortcach i na polach bitwy
- D. W bibliotekach i świątyniach mądrości

5. Jaki jest Twój charakter?

Jakim_ą bogiem/boginią jesteś?

- A. Spokojnym_ą i harmonijnym_ą
- B. Potężnym_ą, lecz nieokielznanym_ą
- C. Zdeterminowanym_ą i walecznym_ą
- D. Rozważnym_ą i mądrym_ą





WYNIK QUIZU:

Gratulacje! Udało Ci się odkryć, do którego boga greckiej mitologii Ci najbliższe! Teraz przeczytaj, jakie Twoja postać ma moce i jakie cechy, które mogą pomóc Ci rozwijać własne talenty. Przyjrzyj się uważnie – może któreś z nich rozwiniesz jako swoje silne strony?

Jeśli masz najwięcej odpowiedzi A – jesteś Opiekunem/Opiekunką Natury i Uzdrawienia

Twoja postać jest bogiem związanym z fauną i florą. Twoje moce skupiają się na uzdrawianiu i dbaniu o harmonię w świecie przyrody.

Silne strony, które możesz rozwijać:

- **Troska o innych:** Podobnie jak Twój bóg, możesz rozwijać empatię i chęć pomagania innym. Może zauważysz, że lubisz pomagać kolegom i koleżankom w szkole lub dbać o rośliny i zwierzęta?
- **Cierpliwość i harmonia:** Tak jak Twój bóg czeka na wzrost roślin, tak i Ty możesz rozwijać cierpliwość i umiejętność dbania o spokój w trudnych sytuacjach.

Jeśli masz najwięcej odpowiedzi B – jesteś Władcą/Władczynią Morza i Burz

Jako bóg lub bogini mór, masz władzę nad wodą i stworzeniami morskimi. Twoje moce pozwalają kontrolować ocean i burze – jesteś potężny_a, ale musisz również dbać o równowagę sił natury.

Silne strony, które możesz rozwijać:

- **Odwaga i determinacja:** Twoja postać musi stawiać czoła wielkim falom i burzom – może Ty też zauważysz, że masz w sobie siłę, by nie bać się trudnych sytuacji i zawsze znajdować właściwe rozwiązania?
- **Samodzielność i odpowiedzialność:** Podobnie jak Twój bóg musi dbać o morze, Ty możesz uczyć się odpowiedzialności za swoje obowiązki, np. za zadania szkolne lub dbanie o innych.

Jeśli masz najwięcej odpowiedzi C – jesteś Wojownikiem i Bohaterem/Wojowniczką i Bohaterką

Jesteś potężnym_a bogiem/boginią wojny, który_a nigdy się nie poddaje i zawsze dąży do zwycięstwa. Twoje moce dają Ci siłę do walki i wytrwałość, nawet gdy sytuacja jest trudna.

Silne strony, które możesz rozwijać:

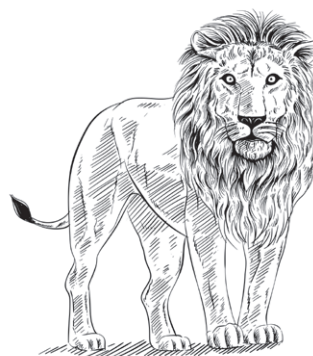
- **Wytrwałość i niepoddawanie się:** Jako wojownik/wojowniczk, zawsze szukasz sposobów na wygranie każdej bitwy. Możesz też nauczyć się, że warto dążyć do celu, mimo napotkanych trudności.
- **Umiejętność pracy w zespole:** Wojownicy zawsze współpracują z innymi, by odnieść zwycięstwo. Może zauważysz, że dobrze radzisz sobie w pracy z kolegami i koleżankami na lekcjach lub podczas wspólnej gry?

Jeśli masz najwięcej odpowiedzi D – jesteś Mistrzem/Mistrzynią Wiedzy i Mądrości

Jesteś bogiem/boginią, który_a zna tajemnice świata i zawsze szuka odpowiedzi. Twoja mądrość pozwala rozwiązywać najtrudniejsze zagadki i znajdować rozwiązania tam, gdzie inni ich nie widzą.

Silne strony, które możesz rozwijać:

- **Ciekawość i chęć poznawania świata:** Podobnie jak Twój bóg, możesz rozwijać swoją ciekawość i zawsze chcesz się czegoś uczyć. A może lubisz odkrywać nowe rzeczy, czytać książki i zadawać pytania?
- **Logika i rozwiązywanie problemów:** Mądrość to Twoja siła – ucz się rozwiązywać zagadki i logicznie myśleć. Może jesteś dobry_a w matematyce, łamigłówkach albo planowaniu?



PODSUMOWANIE:

Twoje bóstwo jest wyjątkowe, a każda z jego cech pokazuje, jakie silne strony możesz rozwijać także w sobie! Zastanów się, która z tych cech może być Twoją mocą:

- **Troska o innych.** Nawiązanie do Gai, będącej uosobieniem ziemi, pierwotnej bogini natury opiekującej się życiem i równowagą na świecie.
- **Odwaga.** Nawiązanie do Posejdona – to bóg morza, oceanów i wszystkich wód. Kontroluje burze morskie i włada żywiołami, które związane są z wodą.
- **Wytrwałość.** Nawiązanie do Aresa – to bóg wojny, symbolizujący siłę, walkę i męstwo na polu bitwy.
- **Ciekawość.** Nawiązanie do Ateny – jest boginią mądrości, sztuki, nauki i wojennej strategii, co czyni ją symbolem intelektu i logicznego myślenia.

Wszystko to są umiejętności, które mogą pomóc Ci w życiu, w szkole i w relacjach z innymi. Pamiętaj, że Twoje silne strony rosną tak, jak mityczne moce Twojego boga – im bardziej je rozwijasz, tym stają się silniejsze.



NARYSUJ siebie jako **superbohatera** lub **superbohaterkę**.
Zainspiruj się atrybutami jednego lub kilku bogów/bogini.
Możesz łączyć w sobie wiele różnych cech.

1. ATENA

Atrybuty:

Hełm: Symbolizuje mądrość i strategię wojenną.

Tarcza (Egida): Ozdobiona głową Meduzy, ma chronić przed złem.

Sowa: Symbol mądrości, przenikliwości i erudycji.

2. GAJA

Atrybuty:

Ziemia: Często przedstawiana jako postać otoczona roślinnością, symbolizująca płodność i macierzyństwo Ziemi.

Kwiaty i rośliny: Reprezentują życie i naturę.

Wąż: Symbolizuje mądrość i siłę, często związany z matczynym charakterem Gai.

3. ARES

Atrybuty:

Zbroja i hełm: Symbolizują wojskowość i walkę.

Lance i miecz: Przedmioty wojenne, podkreślające jego rolę jako boga wojny.

Wilk: Często przedstawiany jako towarzysz, symbolizujący ducha walki i dzikość.

4. POSEJDON

Atrybuty:

Trójząb: Jego główny atrybut, symbolizujący władzę nad morzami i oceanami.

Delfin: Symbolizuje harmonię i piękno mórz.

Czasami przedstawiany z rybami lub innymi morskimi stworzeniami, co podkreśla jego związek z wodą.

↓ **MIEJSCE NA TWÓJ RYSUNEK** ↓





POŁĄCZ frazeologizmy z ich znaczeniem:

Według „Słownika języka polskiego” związek frazeologiczny to «ustabilizowane w danym języku połączenie wyrazów, którego znaczenie nie wynika ze znaczeń tych wyrazów».

STAJNIA
AUGIASZA

niekończący się
dobrobyt
i szczęście

SYZYFOWA
PRACA

postawa
marzycielska,
realizacja
odważnych
zamierzeń
bez rozważania
konsekwencji

PO NITCE
DO KŁĘBKA

zaległy i trudny
do sprzątnięcia
bałagan, brud,
brak ładu

RÓG
OBFITOŚCI

praca nadaremno,
nieprzynosząca
efektu, bez skutku,
niekończąca się

IKAROWY
LOT

pokonać
trudności
na drodze
do rozwiązania
problemu



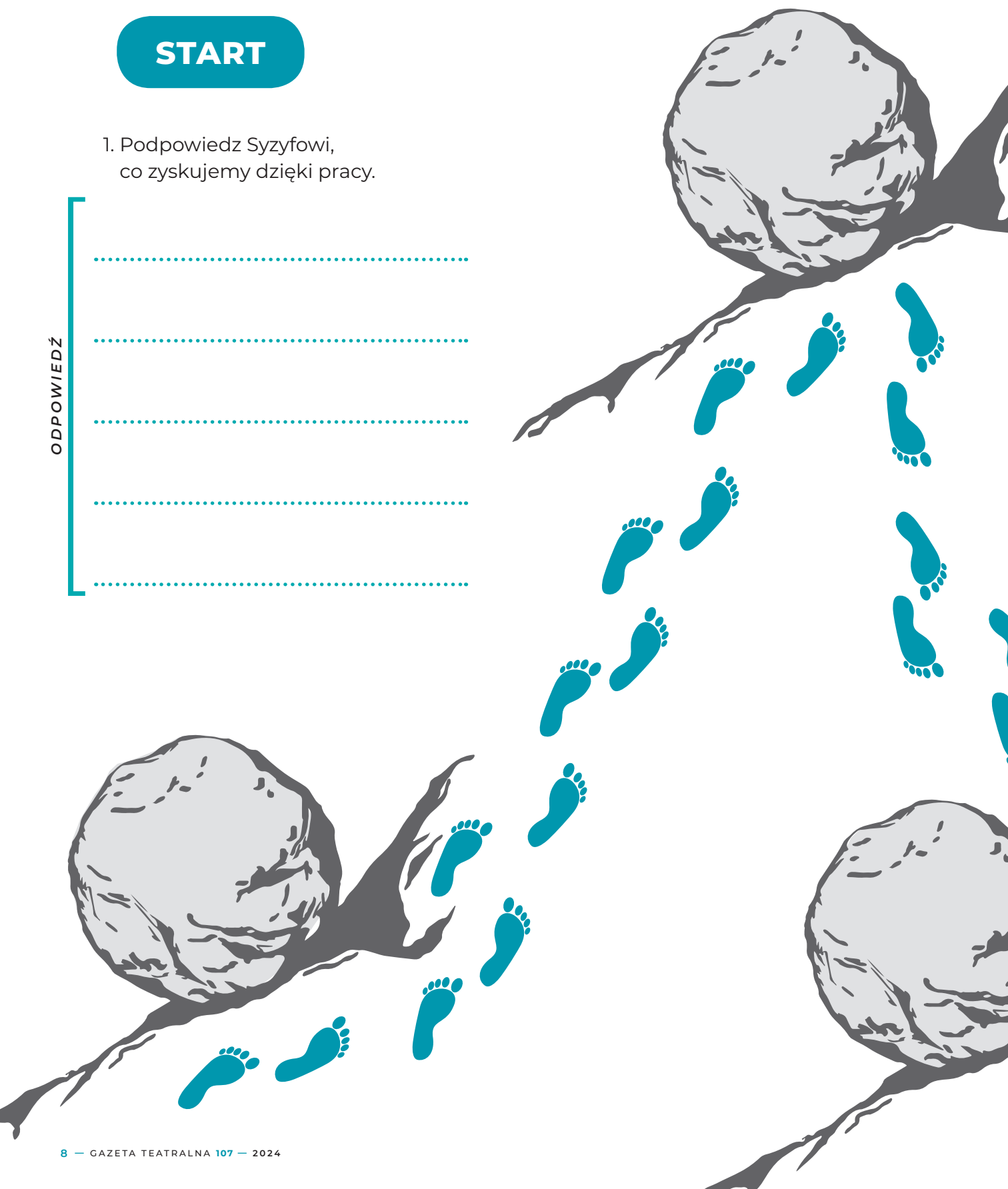
ZNAJDŹ SPOSÓB, aby pomóc Syzyfowi odzyskać motywację do pracy.

START

1. Podpowiedz Syzyfowi,
co zyskujemy dzięki pracy.

ODPOWIEDŹ

Five horizontal dotted lines for writing an answer, enclosed in a bracket on the left side.





2. Opisz Syzyfowi, jakie masz pasje
Co sprawia Ci satysfakcję?

ODPOWIEDŹ



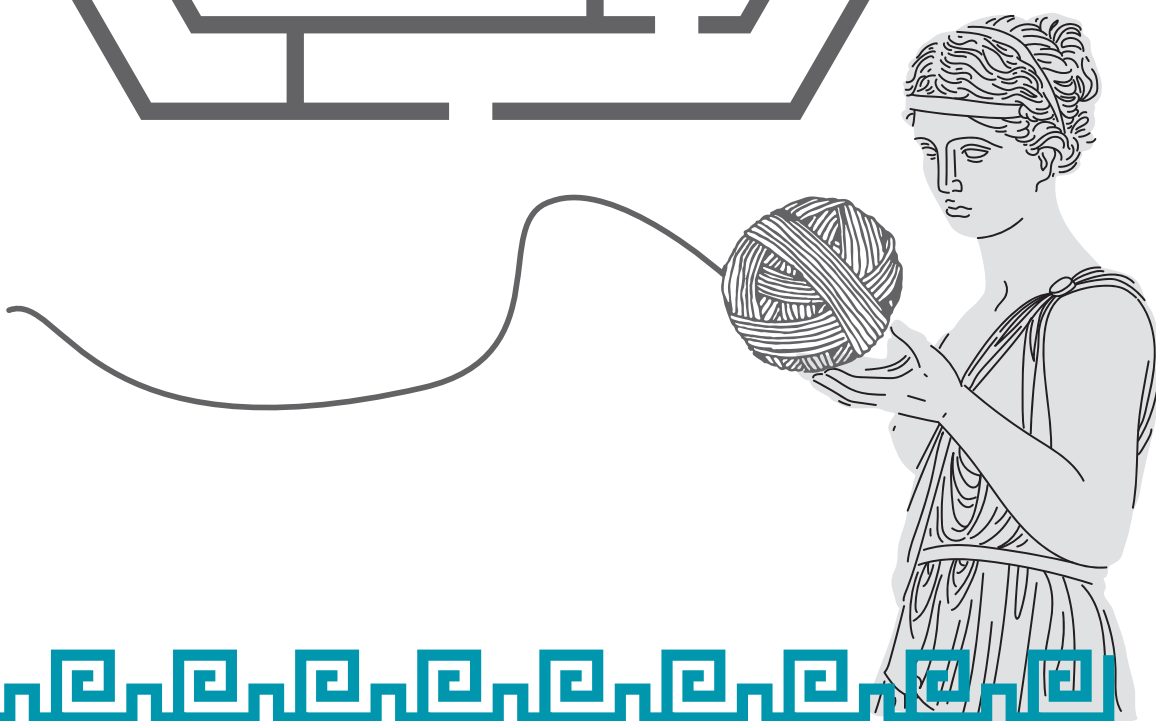
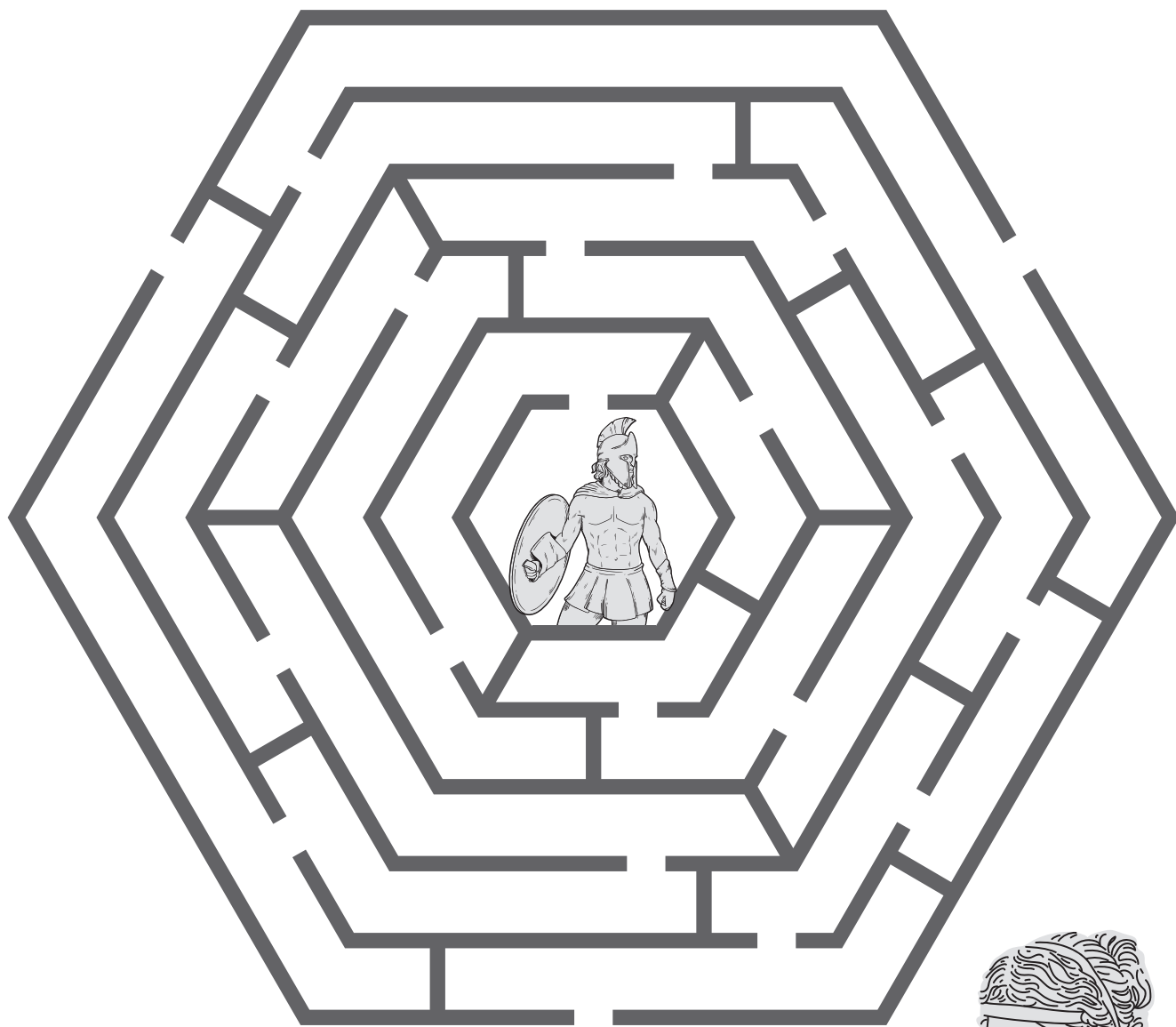
BRAWO!

Pomogłeś_aś Syzyfowi
odzyskać motywację
do działania!

3. Wypisz swoje trzy talenty.
Niech Syzyf się nimi zainspiruje.

ODPOWIEDŹ

WSKAŹ Tezeuszowi, z pomocą Ariadny i jej mitycznej nici, jak wydostać się z labiryntu.



— po premierze

BAŚŃ O WĘŻOWYM SERCU

na podstawie powieści Radka Raka pt. „Baśń o wężowym sercu albo wtóre słowo o Jakóbie Szeli”

adaptacja: Michał Kmiecik

scenariusz: Michał Kmiecik, Marcin Liber

reżyseria: Marcin Liber

scenografia, kostiumy, reżyseria światła: Mirek Kaczmarek

muzyka i wizualizacje: Wojciech Kucharczyk

wiolonczela i głos: Kasia Golla

ruch sceniczny: Hashimotowiksa

konsultacje lalkarskie: Tomasz Maśląkowski

asystentka reżysera: Dagna Dywicka

asystentka scenografa: Maria Mordarska

obsada: Anna Antoniewicz, Dagna Dywicka, Ewelina Gronowska, Klaudia Janas, Joanna Kasperek, Beata Pszeniczna, Zuzanna Wierzbińska,

Aneta Wirzinkiewicz, Beata Wojciechowska,

Mateusz Bernacik, Andrzej Cempura, Janusz Głogowski,

Kuba Golla, Edward Janaszek, Oskar Jarzombek, Jacek Mąka,

Wojciech Niemczyk, Andrzej Plata, Łukasz Pruchniewicz, Dawid Żłobiński

inspicjentka: Klaudia Sobura | suflerka: Kamila Długosz | PREMIERA 2024



fol. Natalia Kabanow

Spektakl powstał dzięki dofinansowaniu otrzymanemu od Islandii, Liechtensteinu i Norwegii w ramach funduszy EOG oraz dofinansowaniu ze środków Ministra Kultury i Dziedzictwa Narodowego i Urzędu Marszałkowskiego Województwa Świętokrzyskiego.



Ministerstwo Kultury
i Dziedzictwa Narodowego



Wspólnie działamy na rzecz Europy zielonej, konkurencyjnej i sprzyjającej integracji społecznej.

„Ten epicki spektakl to zagrana iście po mistrzowsku przez wszechstronną obsadę baśń dla dorosłych. Imponuje rozmachem, wielością znaczeń i odniesień: jest tu magia i metafizyka, umiejętnie wpisane w teatralną maszynierię, jest wymowny, bolesny – choć zarazem pełen ironii – reportaż z samego dna upokarzanej bezlitosną pańską ręką wsi pańszczyźnianej. Jest liryczny romans i gorzki sen o Polsce. Są zabawne anachronizmy, mocna muzyka i scenografia, która zapiera dech, np. ukrytym pod sceną domem z piekła”.

Przemysław Gulda, ig: guldapoleca

„...Kielecki spektakl jest niesamowicie wizyjny, baśniowy i w tym fantastycznie *nomen omen* pasuje do książkowego oryginału. Sprawia to głównie scenografia Mirka Kaczmarka, jego kostiumy i reżyseria światła. Pomagają nowe możliwości techniczne sceny, zapadnie, z których główna wyłania z podziemi piękne, jeżeli można tak powiedzieć, piekło. Rzeczywista przestrzeń sceny zlewa się z projekcją wideo sprawiając wrażenie nieograniczonej przestrzeni...”.

Ryszard Koziej, Radio Kielce

ZESPÓŁ TEATRU IM. S. ŻEROMSKIEGO W KIELCACH

Dyrektor teatru Michał Kotański | Zastępca dyrektora ds. inwestycji Jarosław Milewicz | Dyrektor artystyczny ds. festiwalu Marcin Zawada | **DZIAŁ ARTYSTYCZNY:** Aktorki i aktorzy: Anna Antoniewicz, Mateusz Bernacik, Dagna Dywicka, Janusz Głogowski, Kuba Golla, Wiktoria Grabowska, Ewelina Gronowska, Klaudia Janas, Oskar Jarzombek, Joanna Kasperek, Jacek Mąka, Wojciech Niemczyk, Andrzej Plata, Łukasz Pruchniewicz, Beata Pszeniczna, Zuzanna Wierzbińska, Aneta Wirzinkiewicz, Beata Wojciechowska, Dawid Żłobiński | **Dramaturg** Paweł Sablik | **DZIAŁ IMPRESARIATU:** Pełnomocniczka teatru, kierowniczka działu impresariatu, koordynatorka pracy artystycznej Halina Łabędzka | **Sekretarz literacka** Luiza Buras-Sokół | **Rzeczniczka prasowa/PR manager** Paulina Drozdowska | **Specjalistka ds. literackich i edukacji** Anna Wolszczak | **Graficy komputerowi:** Karolina Urbańska, Rafał Urbański | **Inspicjentki-suflerki:** Maria Bielińska-Pacholec, Klaudia Sobura, Kamila Długosz | **Specjalistki organizatorki widowni – kasjerki biletowe:** Bożena Mordal, Jadwiga Nadgrodkiewicz | **Specjalistka organizatorka widowni – kasjerka biletowa, specjalistka ds. social media** Magdalena Dąbrowska | **Kasjerka biletowa** Aleksandra Gospodarczyk | **Specjalistka ds. umów cywilnoprawnych** Karolina Tomasiak | **SAMODZIELNE STANOWISKA:** Asystentka dyrektora, specjalistka ds. kadr Marta Rytel-Kuc | **Inspektor BHP i ppoż.** Rafał Jarosiński | **Informatyk, inspektor ochrony danych** Mariusz Lis | **DZIAŁ FINANSOWO-KSIĘGOWY:** Główna księgowo Lucyna Michalska | **Specjalistka ds. plac** Anna Kozieł | **Specjalistki ds. księgowości:** Katarzyna Kwiatkowska, Edyta Zbróg | **DZIAŁ ADMINISTRACYJNO-TECHNICZNY:** Kierownik techniczny Karol Górski | **Kierownik administracyjny** Jacek Pomarański | **Specjalistka ds. administracyjnych** Krystyna Pękalska | **Specjalistka ds. administracyjnych i zaopatrzenia** Karolina Żarnowiecka | **Pracownik zaopatrzenia – konserwator** Michał Kłuskiewicz | **Recepcjoniści:** Ignacy Abram, Małgorzata Chmura, Edyta Kaniowska, Natalia Mazur, Barbara Smolarczyk | **Pracownica kostiumerni, pracznka** Wioletta Partyka | **Panie sprząające:** Ewa Głogowska, Magdalena Grzyb, Renata Kołomańska, Barbara Maj, Sabrina Villani-Matlewska | **SPECJALIŚCI RZEMIOSŁ TEATRALNYCH:** Kierownik pracowni technicznych, stolarz Krzysztof Juszczyk | **Stolarze:** Grzegorz Kudła, Piotr Sztandera | **Plastykzka – archiwistka** Iwona Jamka | **Plastycy:** Marcelina Smolarczyk, Tomasz Smolarczyk | **Krawcowa damska** Teresa Karyś | **Krawiec męski** Krzysztof Ślusarczyk | **OBSŁUGA SCENY:** Brygadier sceny Lech Sobura | **Montażyci dekoracji:** Dariusz Augustowski, Konrad Głowczyński, Wiesław Jas, Andrzej Siuda, Dawid Sobura | **Kierownik realizatorów, elektryk – realizator oświetlenia** Michał Jas | **Realizatorzy oświetlenia:** Mariusz Ciesielski, Dawid Gąszcz | **Realizatorzy dźwięku:** Kamil Kubicki, Karol Putowski, Karol Tombarkiewicz, Marcin Włodarski | **Charakteryzatorka-perukarka** Alicja Pośłowska | **Garderbiane:** Agnieszka Ozimina, Agata Radek | **Fryzjerka** Anna Karcz | **Rekwizytorka** Dorota Kozera

NASTĘPNA PREMIERA

DRZWI PERCEPCJI

inspirowane esejem Aldousa Huxley'a

reżyseria, scenariusz: Agnieszka Jakimiak

reżyseria, scenariusz, scenografia, reżyseria świateł: Mateusz Atman

kostiumy, współpraca scenograficzna: Nina Sakowska

choreografia: Oskar Malinowski

muzyka: Łukasz Jędrzejczak

video, projekcje: Jagoda Wójtowicz

współpraca dramaturgiczna (Rezydencja Dramaturgiczna Żeromskiego): Weronika Zajkowska

obsada:

Anna Antoniewicz, Dagna Dywicka, Ewelina Gronowska, Mateusz Bernacik, Andrzej Plata

PRAPREMIERA: styczeń 2025

Teatr im. Stefana Żeromskiego w Kielcach jest jednostką organizacyjną Samorządu Województwa Świętokrzyskiego współprowadzoną przez Ministra Kultury i Dziedzictwa Narodowego.



Ministerstwo Kultury
i Dziedzictwa Narodowego



WOJEWÓDZTWO
ŚWIĘTOKRZYSKIE

SPONSORZY I PARTNERZY



UZDROWISKO
BUSKO-ZDRÓJ S.A.



PATRONAT MEDIALNY:



tvś telewizja
świętokrzyska



Koncepcja: Anna Wolszczak, Redakcja: Luiza Buras-Sokół
Opracowanie graficzne: Karolina Urbańska
Na okładce plakat autorstwa Moniki Urbaniak
Postać Syzyfa narysował Rafał Urbański
W programie wykorzystano ilustracje z Freepik.com
Druk: O. P. APLA

Teatr im. Stefana Żeromskiego
ul. Sienkiewicza 32, 25-507 Kielce
tel. kasa 41 344 75 00
www.teatrzeromskiego.pl