



Janusz Krasiński
**Wesele
raz jeszcze**

**TEATR
BAGATELA**



imienia
**FADEUSZA
BOVA ŻELIŃSKIEGO**
w
KRAKOWIE



TEATR BAGATELA



imienia
TADEUSZA
BOYA ŻELEŃSKIEGO
w
KRAKOWIE

Dyrektor, kierownik artystyczny
JAN GÜNTNER
V-ce Dyrektor
TADEUSZ RYŁKO

Kierownik literacki
TADEUSZ KWIATKOWSKI
Kierownik muzyczny
JANUSZ BUTRYM

31-128 KRAKÓW

KARMELICKA 6

SZANOWNY PANIE DYREKTORZE

Przeczytałam sztukę „Wesele raz jeszcze” którą mi Pan zaproponował i natychmiast dzielię się z Panem moimi wątpliwościami. To opowiadanie Marka Nowakowskiego określa się często jako „próbę syntezy naszej rzeczywistości” i przedstawienie teatralne oparte na tym utworze powinno mieć podobne ambicje. Tylko jakim kluczem teatralnym budować spektakl, który poszczególne scenki, małe obrazki-migawki, znakomicie przez Nowakowskiego podpatrzone w swej rodzajowości, będzie „kleił” w jedną całość na scenie? Jak wyznaczać tempo i rytmy poszczególnych scenek, by tworzyły całościowy obraz zatopionego w oparach alkoholu wesela-stypy?

Odpowiedzi na te pytania szukam ciągle w utworze Nowakowskiego i w „Weselu” Wyspiańskiego. Szukam jej także w innych opowiadaniach Nowakowskiego, których napisał on dotychczas chyba około dwustu. Bo w tych krótkich opowiadaniach, wyczerpujących się w jednym zdarzeniu, sytuacji czy historyjce odnaleźć można z łatwością bohaterów z naszego „Wesela raz jeszcze”. Oczywiście nawet te krótkie opowiadania Nowakowskiego nie pozostają względem siebie w oderwaniu: są częściami, które składają się na rozległą mozaikę naszego społeczeństwa i naszej rzeczywistości.

Ale przecież w teatrze nie pokażemy składanki opowiadań, bo przedstawienie takie byłoby tylko zlepkiem mniej lub więcej udanych rodzajowo obrazków.

Czytając tę adaptację, szukam w niej ciągle jakiegoś większego obrazu dominującego tematu, któremu można by podporządkować tę popękaną całość. Zastanawiam się nad owym świadomym nawiązaniem Nowakowskiego tytułem i sytuacją wyjściową do dramatu Wyspiańskiego. Może tu leży pies pogrzebany?

EWA KUTRYŚ

Październik 1980

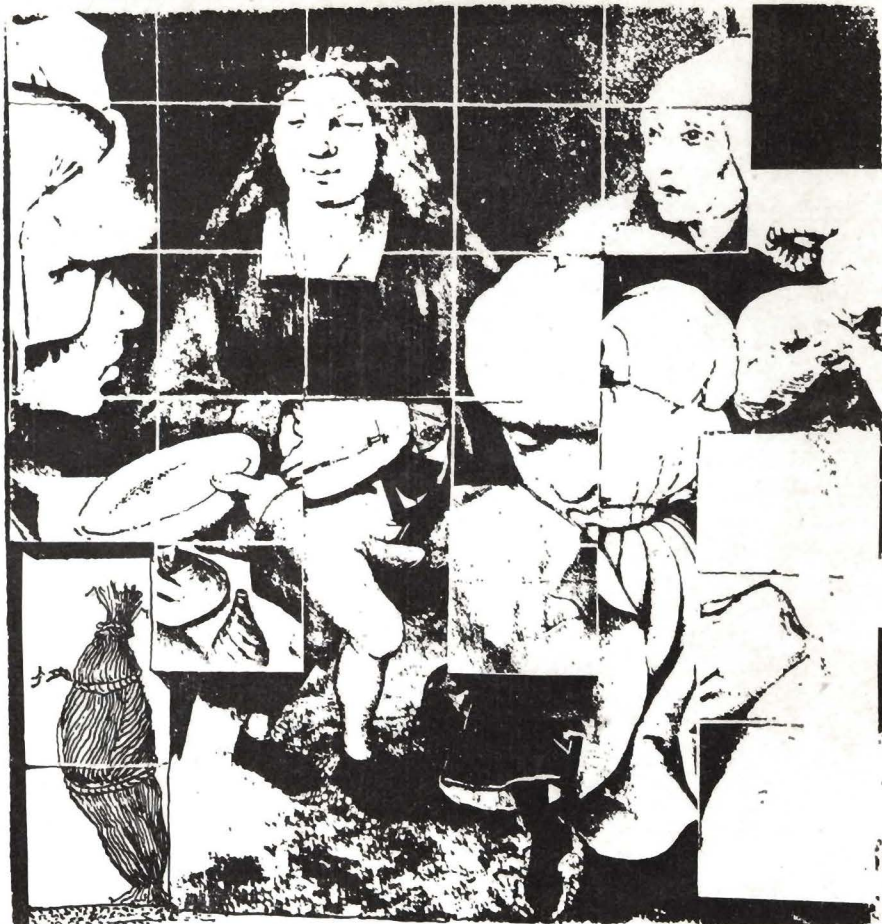


SZANOWNY PANIE DYREKTORZE

Pamięta Pan pewno naszą rozmowę o relacji Nowakowski — Wyspiański w „Weselu raz jeszcze”. Otóż wydaje mi się, że nie to stanowić może dla nas punkt wyjścia. Każdy bowiem widz będzie sobie kojarzył ten spektakl z „Weselem” Wyspiańskiego i my mu wcale nie musimy tych aluzji pokazywać palcem. Ale tak, jak dla Wyspiańskiego, sytuacja wesela była tylko sytuacją, a nie sprawą naczelną, tak dla nas odbywające się na scenie wesele jest tylko punktem wyjścia.

Bo przecież nie o to chodzi, że mijają epoki, zmieniają się ludzie i obyczaje, a po wsiach i miastach ciągle odbywają się wesela. Istotniejszym jest fakt, że siedzimy zadowoleni przy tym wspólnym stole, narzekamy wspólnie, pijemy wspólnie, potakujemy sobie nawzajem i wszystkim wokół pokazujemy „jak jest pięknie”. Jakby ta trwająca od czasów Wyspiańskiego „chochola muzyka” uspiła nas całkowicie: wyrwała z nas siłę, prawdę, dążenie ku jakimkolwiek zmianom. I wierzymy w to fatum, w tę narzuconą nam przez kogoś sytuację, która nie da się zmienić.

A czy ktokolwiek z uczestników tego wesela robi cokolwiek, by zmienić tę sytuację?



Wszyscy ci ludzie przyjęli jedną zasadę, że nie ma sensu płynąć w życiu pod prąd, że lepiej uczyć się przepisów postępowania niż zawierzać własnemu rozsądkowi czy instyktowi moralnemu. A że to przepisy, instrukcje i zalecenia ograniczają się do ustalenia minimum działań koniecznych w określonej sytuacji, że czynią z tych ludzi jakiś bezwolne manekiny, jakąś bezwonną masę komendantów, prezesów, naukowców, żon, bufetowych i gospodyń, to nieważne. Takich ludzi na świecie jest coraz więcej, jednostka czuje się wśród nich swoją znikomością, nie walczy więc o prawa dla siebie i albo ginie (jak Powstaniec), albo przystaje do tej grupy, bo to daje większe szanse. Coraz trudniej na świecie zachować w tym jednolitym tłumie własną twarz, własny sąd, ale to nie może być powodem do rezygnacji z przyrodzonego człowiekowi krytycyzmu, nie może być usprawiedliwieniem myślowego wygodnictwa i obojętności na wszystko, co nie dotyka nas samych, nie możemy przecież dać za wygraną... Trzeba ciągle głośić alarm.

EWA KUTRYŚ

Grudzień 1980 r.



Janusz Krasiński

Wesele raz jeszcze

Marka Nowakowskiego
(na motywach opowiadania

O B S A D A:

HRABIA	— JULIAN JABCZYŃSKI
PANNA MŁODA	— TERESA PAWŁOWICZ-STOKOWSKA
GOSPODARZ	— LECH BIJAŁD
GOSPODYNI	— STANISŁAWA WALIGÓRZANKA
LITERAT	— ZBIGNIEW ŚLUZAR
PREZES	— MARIAN CZECH
KOMENDANT	— JERZY SOPOČKO
KOMENDANTOWA	— BOGNA GĘBIK
KSIĄDZ	— MAREK CHODOROWSKI
CZARODZIEJ	— BOGDAN KIZIUKIEWICZ
LUCY	— EWA ZYTKIEWICZ





OPRACOWANIE TEKSTU
I REŻYSERIA: EWA KUTRYŚ
SCENOGRAFIA: BARBARA ZAWADA
ASYSTENT REŻYSERA: EWA ZYTKIEWICZ

SKARUPA	— TADEUSZ WIECZOREK
NAUKOWIEC	— WITOLD GRUSZECKI
POWSTANIEC	— STANISŁAW MICHNO
MATURZYSTA	— HENRYK NOLEWAJKA
SIEROTNIK	— FERDYNAND SOLOWSKI
SAUTERZAK I	— BOGDAN GŁADKOWSKI
SAUTERZAK II	— ADAM RACZKOWSKI
WEWIÓRA	— TADEUSZ TARNOWSKI
BRAT PANNY MŁODEJ	— JULIAN KILAR
FOTOGRAF	— TADEUSZ BRICH
MILICJANT	— WAĆLAW CZAICKI

PREMIERA 10 KWIECIEŃ 1981 r.

Przedstawienie prowadzi **TERESA TWARDZIAK**

MARIAN CZECH

Ukończył z wyróżnieniem Państwową Wyższą Szkołę Teatralną w Krakowie w roku 1967. W tym samym roku zaangażowany do Teatru Rozmaitości — pracuje na tej scenie po dzień dzisiejszy, dając się poznać publiczności w czołowych rolach wybitnych sztuk. W długiej liście postaci jakie stworzył w dziełach Szekspira, Sofoklesa, Fredry, Krasińskiego, Moliera, Słowackiego, Shawa, Brechta, a z współczesnych Kruczkowskiego, Iwaszkiewicza, Mrożka, Iredyńskiego, Brylla, Hemingwaya, Niżyńskiego, Grochowiaka, Witkacego i wielu innych, pokazał szeroką skalę i różnorodność swego talentu aktorskiego.

Współpracuje reżysersko z Teatrem Regionalnym w Krakowie przy widowiskach o charakterze folklorystycznym oraz z Estradą Krakowską w szkolnych audycjach na terenie południowych województw.

Wyróżniony Odznaką Zasłużonego Działacza Kultury brał przez długi okres czasu udział w pracach społecznych i politycznych.

Należy do czołowych artystów Teatru, dając pełną możliwość wielu reżyserom wykorzystania jego zdolności i doświadczenia scenicznego.



HELENA BALOWA

Po kilkuletnim stażu w administracji gospodarczej rozpoczęła pracę w 1955 r. w resorcie Kultury i Sztuki, kolejno w Operze Krakowskiej, w Państwowej Filharmonii Krakowskiej, a następnie w Miejskim Teatrze Muzycznym zajmując się zarówno koordynacją pracy artystycznej jak również pełniąc odpowiedzialne funkcje administracyjne. Od 1972 r. zatrudniona w Teatrze Bagatela prowadzi dział pracowniczy, wykazując niezwykłą energię i zaangażowanie w trudne problemy życia teatralnego i jego rozlicznych zagadnień, tak w dziedzinie postępowania urzędowego jak i w sprawach personalnych.

W 1980 r. obchodziła Jubileusz 25-lecia nieprzerwanej pracy w instytucjach artystycznych Krakowa.





W REPERTUARZE TEATRU

DINO BUZZATI
WSZYSTKO DLA CZŁOWIEKA

TADEUSZ KWIATKOWSKI
ROMEK I JULKA
Wodewil

GRIGORIJ GORIN
DYL SOWIZDRZAŁ

SŁAWOMIR MROŻEK
INDYK

JURIJ OLESZA, MICHAŁ GORIUNOW
TRZECH TŁUSCIOCHÓW
Pozycja dla dzieci

NAJBLIŻSZA PREMIERA

STANISŁAW IGNACY WITKIEWICZ

JAN PAWEŁ KAROL WŚCIEKLICA

Reżyseria: JÓZEF SŁOTWIŃSKI

Scenografia: DANIEL MRÓZ

Premiera — czerwiec 1981 r.

Kierownik Organizacji Widowni

JANINA MANIECKA

Kierownik techniczny

STANISŁAW ZYGMUNT

Opracowanie akustyczne

WŁODZIMIERZ MARECKI

Światło

TADEUSZ RAŻNY

Kostiumy:

Pracownie krawieckie Teatru pod kierownictwem

JANINY BAZARNIK i MARIANA ROPY

Dekoracje:

Pracownie Teatru pod kierownictwem

MARIANA KOŁODZIEJA

Rekwizyty

MARIA WIŚŃSKA i ANNA SEWIŁO

Pracownia perukarska

KRYSTYNA NAWROT

Brygadier sceny

ANTONI WĘDZICHA

Obuwie

SPÓŁDZIELNIA PRACY „Gromada”

Nadzór wydawnictwa

TERESA CZERNIEJEWSKA-HERZIG

Opracowanie graficzne

MŚCIWOJ OLEWICZ

EGZEMPLARZ
BEZPŁATNY

